




AQUAPOINT[®]

BY COLORTAP

Qui troverai i nostri consigli e cosa ti servirà per installare al meglio la tua nuova colonnina AQUAPOINT.

Herewith our tips and needed materials to install at the best your new AQUAPOINT water post.



**CONSIGLI UTILI PER
L'INSTALLAZIONE
DELLE COLONNINE
IDRICHE AQUAPOINT**

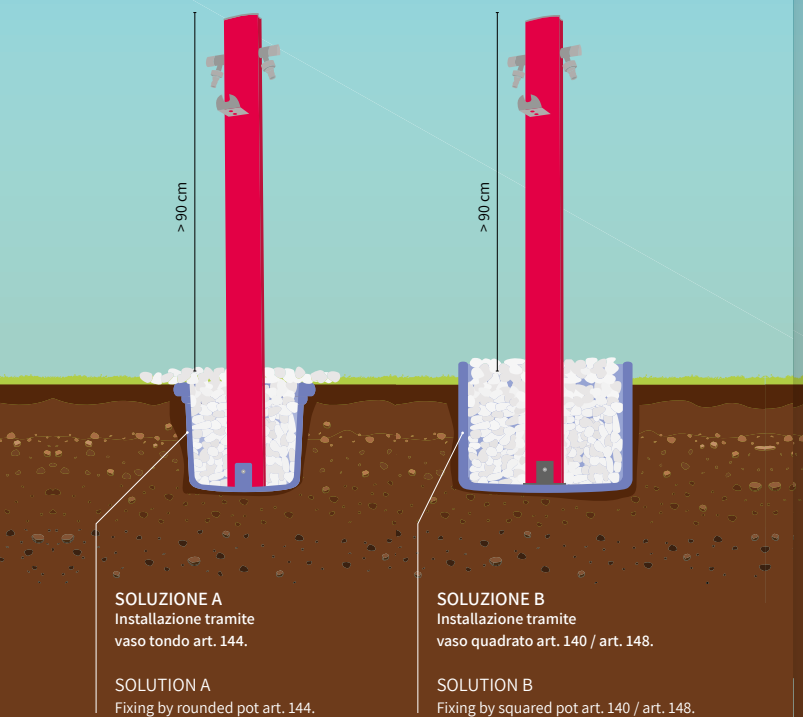
**USEFUL TIPS FOR AQUAPOINT
WATER POSTS INSTALLATION**

www.colortap.it

AQUAJET[®]
BY COLORTAP

Installazione della colonnina idrica tramite VASI AQUAPOINT.

Water post fixing through
AQUAPOINT POTS.

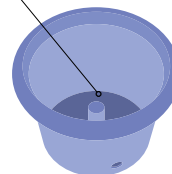


Ecco cosa ti servirà:

Here is what you will need:

AQUAPOINT[®]
BY COLORTAP

- Ø 40 cm x H. 29 cm
- Basamento in PE integrato
PE base inbuilt



ART. 144

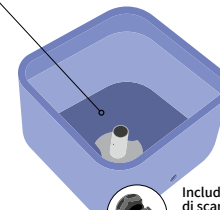
Vaso tondo in PE per modelli
TRIANGLE, TOTEM, STEELO, LOOP,
ELECTROPOINT.

PE rounded pot for models
TRIANGLE, TOTEM, STEELO, LOOP,
ELECTROPOINT.



Sassi decorativi
Decorative stones

- L. 45 cm x H. 34 cm
- Basamento in metallo assemblato
Metal base assembled



OPPURE
OR



ART. 140 / ART. 148

Vaso quadrato in PE per modelli
TRIANGLE, TOTEM, STEELO, LOOP,
ELECTROPOINT. Art. 148 solo per
modello MOON.

PE squared pot for models TRIANGLE,
TOTEM, STEELO, LOOP, ELECTROPOINT.
Art. 148 for MOON model only.

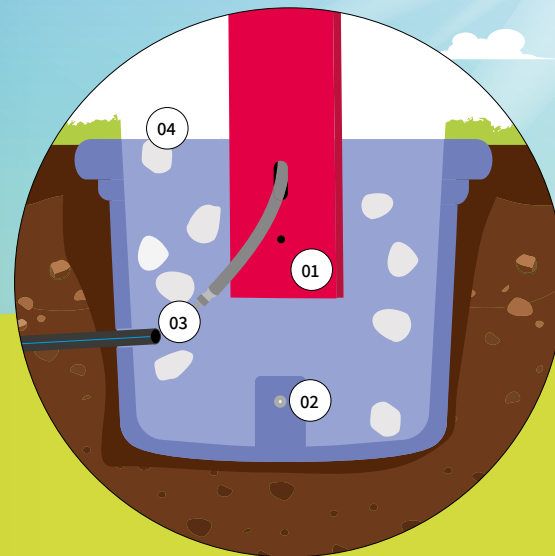


Sabbia per riempimento
Filling sand



Una volta effettuato lo scavo:

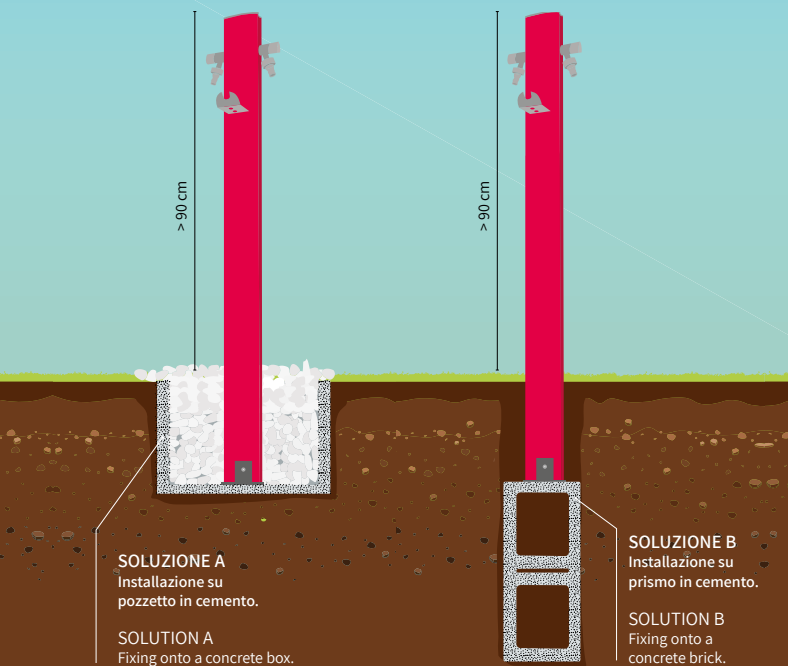
Once the dig is made:



- 01 **Introdurre la colonna nel vaso.**
Insert the water post into the pot.
- 02 **Fissarla con vite sul basamento.**
Fix it on the base by use of screw.
- 03 **Allacciare il flessibile della colonna alla rete idrica esistente.**
Connect the water post hose to the water supply.
- 04 **Inserire i sassi e la sabbia per stabilizzare.**
Put decorative stones and sand to stabilize.

Installazione della colonnina idrica su basi in cemento tramite ACCESSORI AQUAPOINT.

Water post fixing onto concrete bases through **AQUAPOINT COMPONENTS.**



Ecco cosa ti servirà:

Here is what you will need:



Pozzetto in cemento
Concrete box

OPPURE
OR



Prisma in cemento
Concrete brick



(x 3 pcs)

ART. 134

Zanchette di fissaggio in metallo zincato - Abbinabili a tutti i modelli AQUAPOINT.

Zinc metal fittings - Matching with all AQUAPOINT models.



ART. 135

Basamento in metallo zincato - Abbinabile ai modelli: TRIANGLE, TOTEM, STEELO, LOOP, ELECTROPOINT.

Zinc metal base - Matching with models: TRIANGLE, TOTEM, STEELO, LOOP, ELECTROPOINT.



ART. 125

Basamento in metallo zincato - Abbinabile solo al modello MOON.

Zinc metal base - Matching with MOON model only.

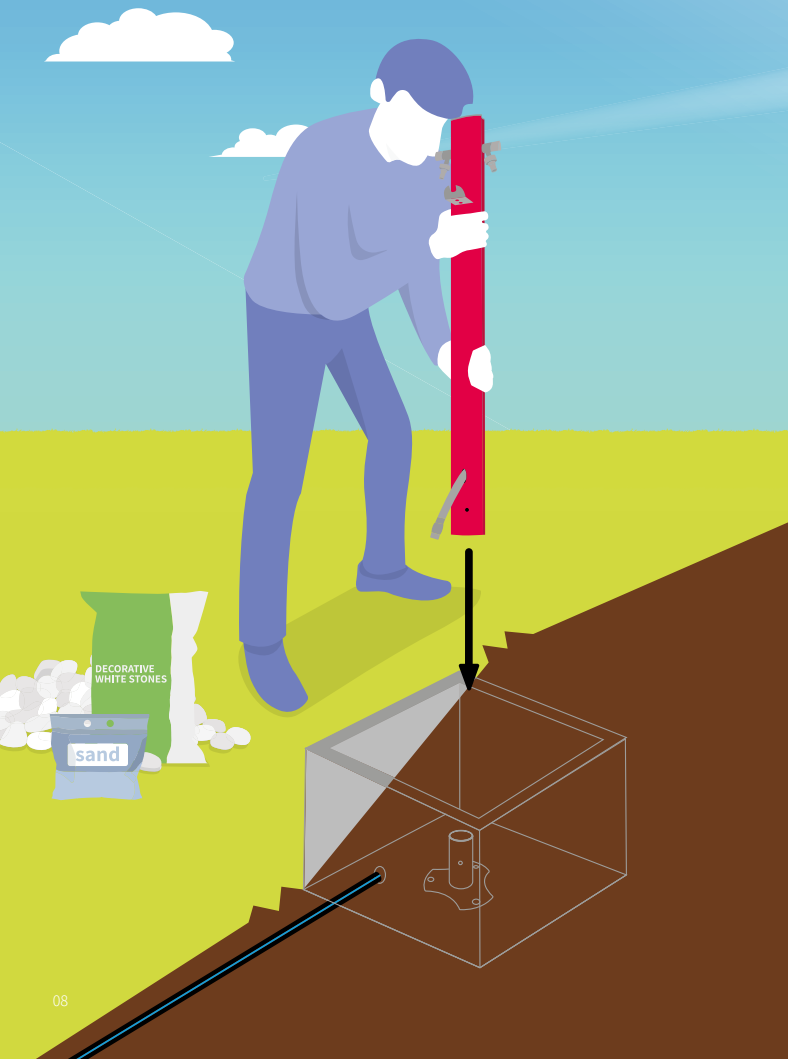
Se scegli di utilizzare il pozzetto, puoi riempirlo con la sabbia e i sassi decorativi.
If your choice is the concrete box solution, you can fill it with sand and decorative stones.



Sassi decorativi
Decorative stones

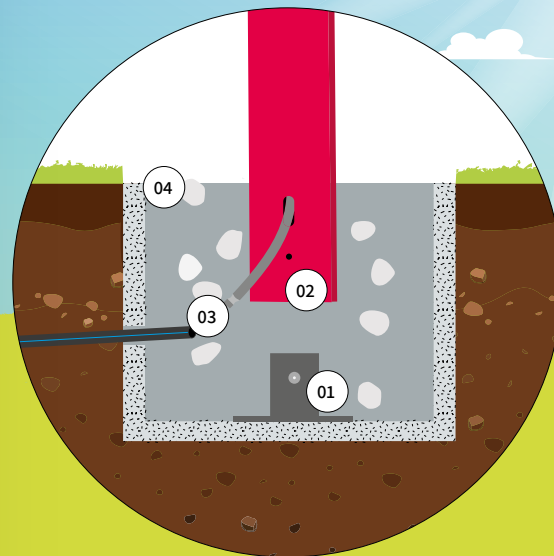


Sabbia per riempimento
Filling sand



Una volta effettuato lo scavo:
Once the dig is made:

AQUAPOINT®
BY COLORTAP



- 01 **Fissare il basamento oppure le zanchette sulla base del pozzetto o del prisma in cemento.**
Fix the metal base or the metal fittings onto the concrete box or concrete brick.
- 02 **Introdurre la colonnina e fissarla con vite all'accessorio scelto.**
Insert the water post and fix it by screw to the selected component.
- 03 **Allacciare il flessibile della colonnina alla rete idrica esistente.**
Connect the water post hose to the water supply.
- 04 **Inserire i sassi e la sabbia per stabilizzare.**
Put decorative stones and sand to stabilize.



Avvertenze

Caution

1

Per l'utilizzo ottimale dei rubinetti, consigliamo di fare uscire le impurità dall'impianto idrico prima di collegare la colonnina.
For the optimal use of the taps, we suggest to drain off impurities from the water circuit before connecting the post.

2

Installare una valvola di intercettazione tra la rete idrica e la colonnina e svuotarla durante il periodo invernale per evitare problemi di gelo.
Install a shut-off valve between the water supply and the post. Empty the post in winter time to avoid any trouble with frost.

In caso di usura, tutti i nostri rubinetti sono intercambiabili e facilmente sostituibili.

In case of wear, all our taps are interchangeable and easily replaceable.

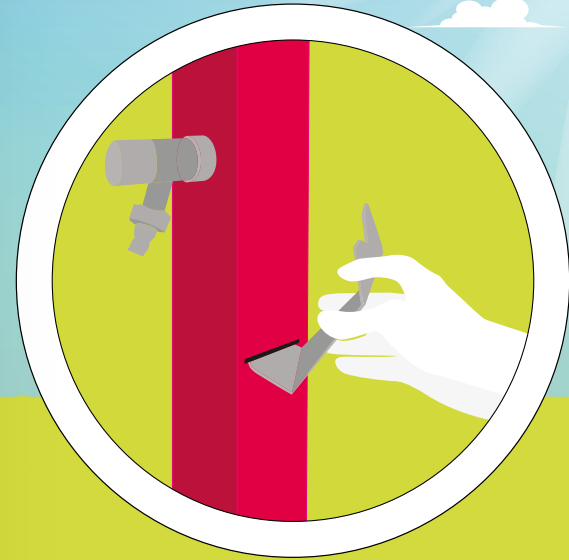


ART.262

Pozzetto con valvola di intercettazione.
Shut-off valve hydrant box.

Consigliamo questo articolo per una facile intercettazione della valvola apri/chiedi e per la connessione alla rete idrica dedicata.

We suggest this item for an easy interception of the shut-off valve and for the connection to the relevant water supply.



Sella portatubo in acciaio inox da inserire direttamente nella colonnina.
Consigliamo di non avvolgere più' di 10 m di tubo.

Stainless steel hose hanger to assemble directly in the water post.
We suggest to roll up no more than 10 m of garden hose.



ISTRUZIONI ONLINE.
Scansiona il QR-Code
per il link diretto.

ON LINE INSTRUCTION.
Just scan the QR-Code
for a direct link.



Colortap Srl

Via Mattei 23 (ZI)
25080 Mazzano (BS) - ITALY
Tel. +39 030 2591261
Fax +39 030 2592485
colortap@colortap.it
www.colortap.it